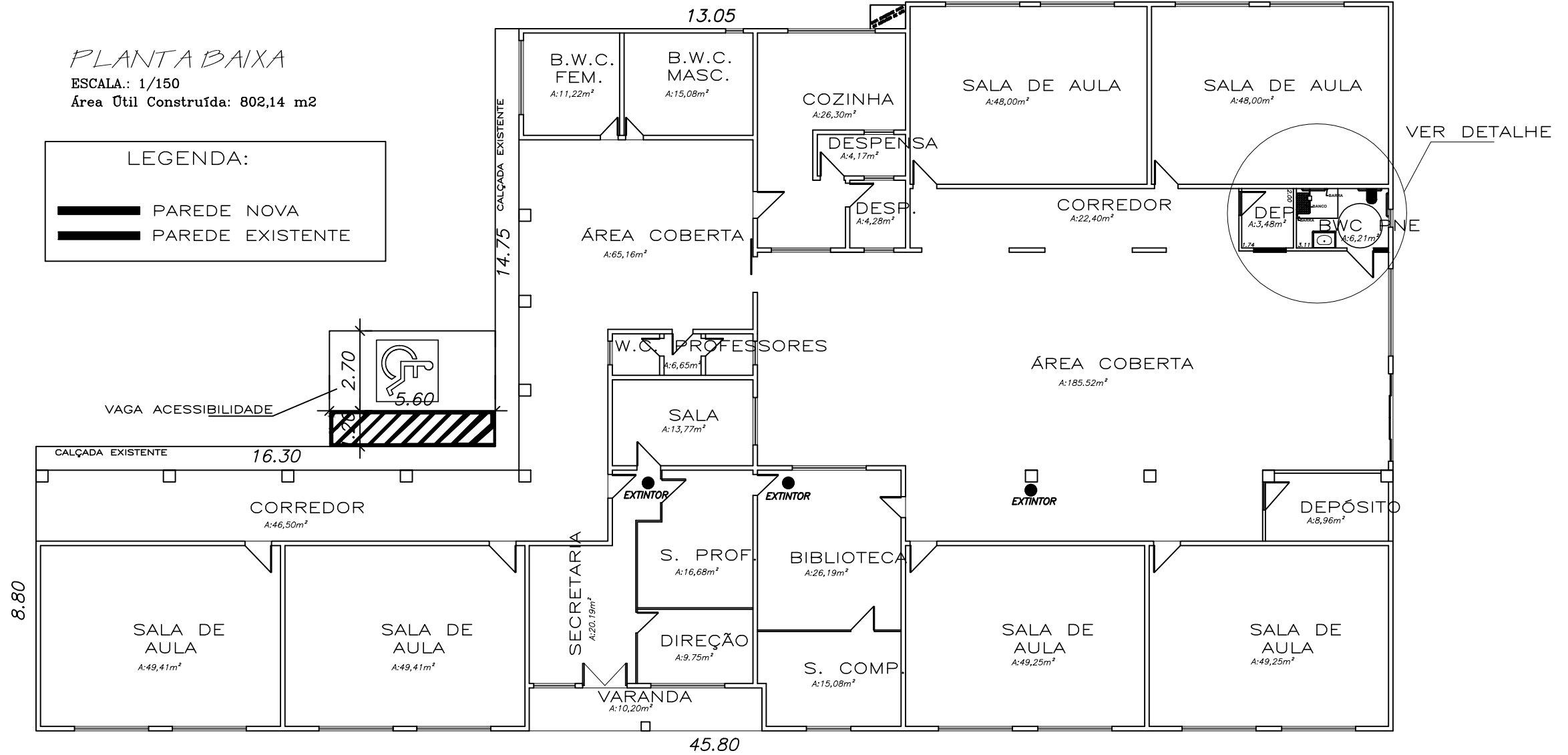


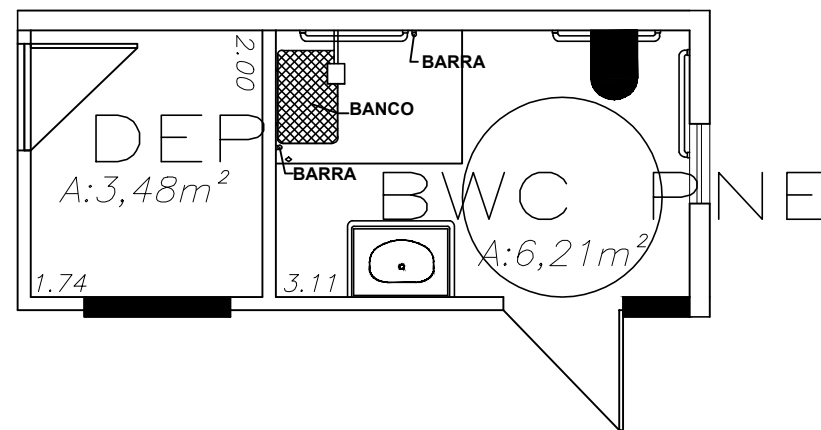
PLANTA BAIXA
 ESCALA.: 1/150
 Área Útil Construída: 802,14 m²

LEGENDA:

- PAREDE NOVA
- PAREDE EXISTENTE



DETALHE
 ESC.: 1/50



OBRA: DEPÓSITO E WC PNE		
ENDEREÇO: RUA: LEÔNCIO RODRIGUES MACHADO		
P.M.B.T. PREFEITURA MUNICIPAL DE BRAÇO DO TROMBUDO - SC		
PROJETO: CONRADO RINNERT NETO ENGENHEIRO CIVIL		MATRICULA P.M.B.T. 1672-01 CREA / SC 020.215-0
PROJETO: ARQUITETONICO - PLANTA BAIXA E DETALHE		FOLHA: 1/1
ESCALA: INDICADA	DESENHO: BRUNA ANGÉLICA BRUCH ESTAGIÁRIA	
DATA: 30 DE MARÇO DE 2021		